



# CLIMALINE AIRFRAME

Quellluftaufsatz für  
CLIMALINE Deckensegel mono

- 114 Technische Daten
- 115 Detailansichten
- 115 Abmessungen



## CLIMALINE AIRFRAME

Die Kombination und Integration einer kontrollierten Quelllüftung mit Metalldeckensystemen oder vor allem auch Deckensegeln wird immer mehr Bestandteil der TGA Planung.

Mit dem Airframe wird hier eine unsichtbare Lösung geboten, die allen Ansprüchen der Behaglichkeit gerecht wird und sich baulich integrativ in die Deckenplatten einfügt.

### PRODUKTVORTEILE

- einfache Montage
- sehr geringe Aufbauhöhe
- nahtlose Integration in Metallkassetten
- bis 300 m³/h leiser Lufteintrag
- sehr geringe Luftgeschwindigkeit

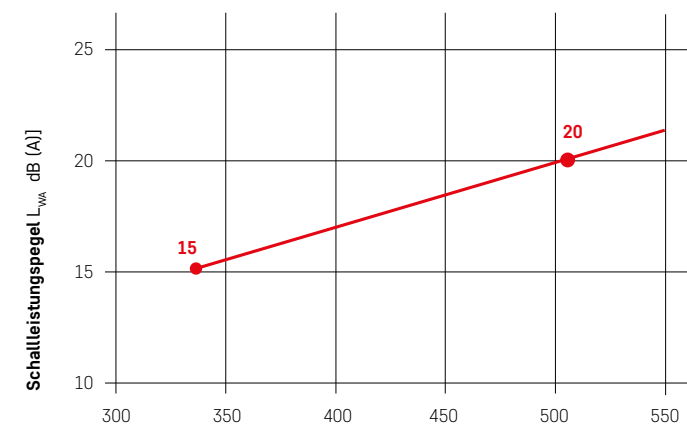
### ANWENDUNGSBEREICHE

- Bürogebäude
- Krankenhäuser
- Großraumbüros
- Foyers
- Ärztehäuser

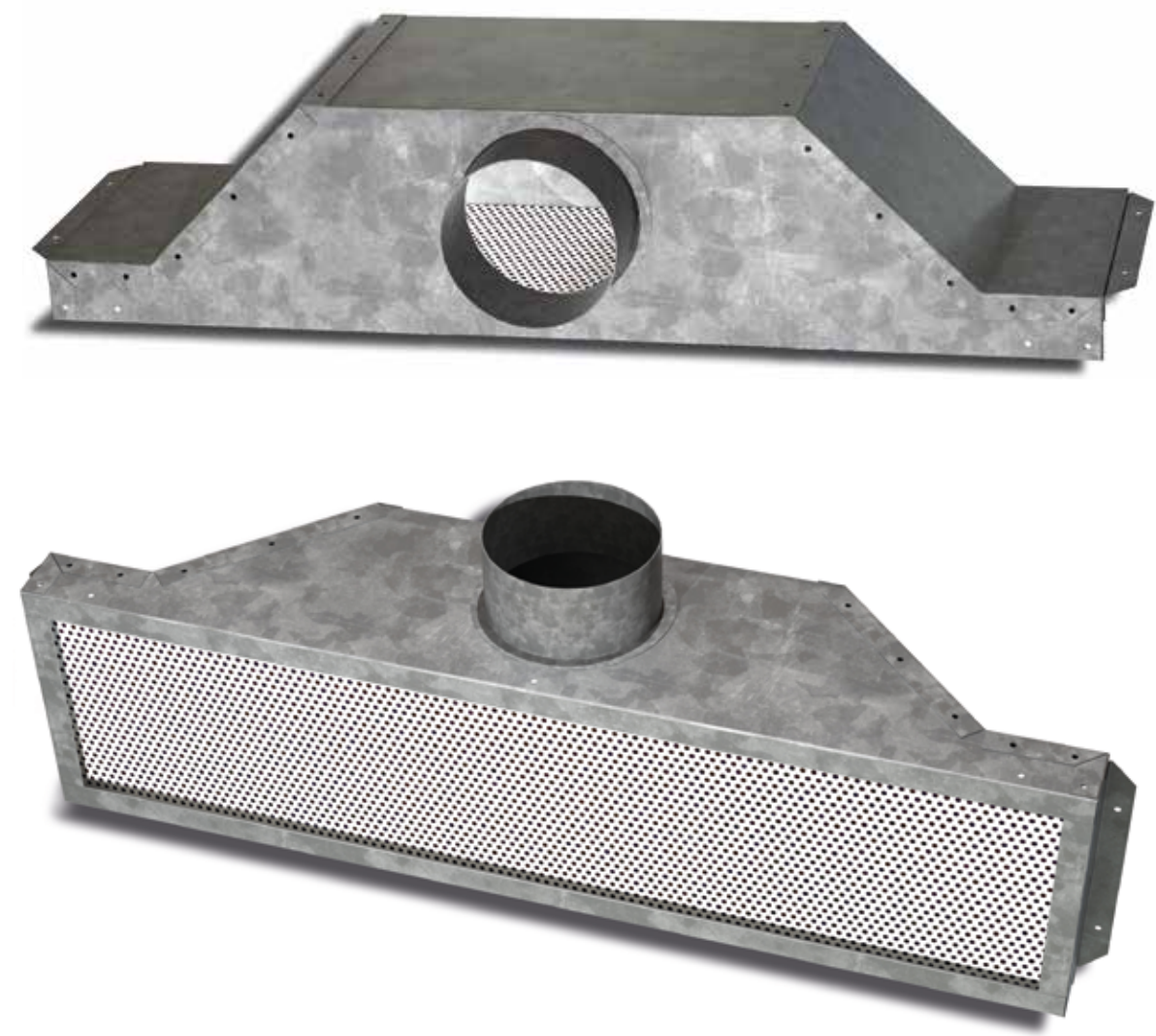
### TECHNISCHE DATEN

<b>Systemeignung</b>	Metallkassetten / Segel Mono
<b>Luftmenge</b>	40-300 m³/h
<b>Luftführung</b>	Quelllüftung
<b>Gewicht</b>	3,7 kg (bei Segelbreite 1.000 mm)

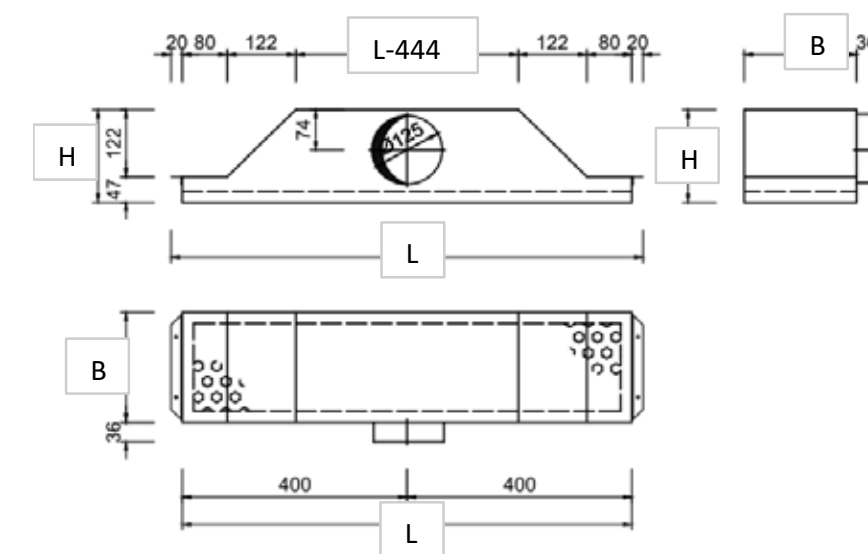
### SCHALL-LEISTUNGSPEGEL $L_{WA}$



spezifischer Luftvolumenstrom je m² Luftdurchlass [m³/h x m²]



### ABMESSUNGEN



TECHNIK  
GK TYP A  
GK TYP D  
THEMO PANEL 4T  
METALL-KASSETTE  
METALL-PANEELE  
SEGEL LINEAR  
SEGEL MONO  
AIRFRAME  
HYBRID AIR  
AIRFLOW  
MSR TECHNIK  
AKUSTIK  
SCHALL-SCHUTZ

TECHNIK  
GK TYP A  
GK TYP D  
THEMO PANEL 4T  
METALL-KASSETTE  
METALL-PANEELE  
SEGEL LINEAR  
SEGEL MONO  
AIRFRAME  
HYBRID AIR  
AIRFLOW  
MSR TECHNIK  
AKUSTIK  
SCHALL-SCHUTZ