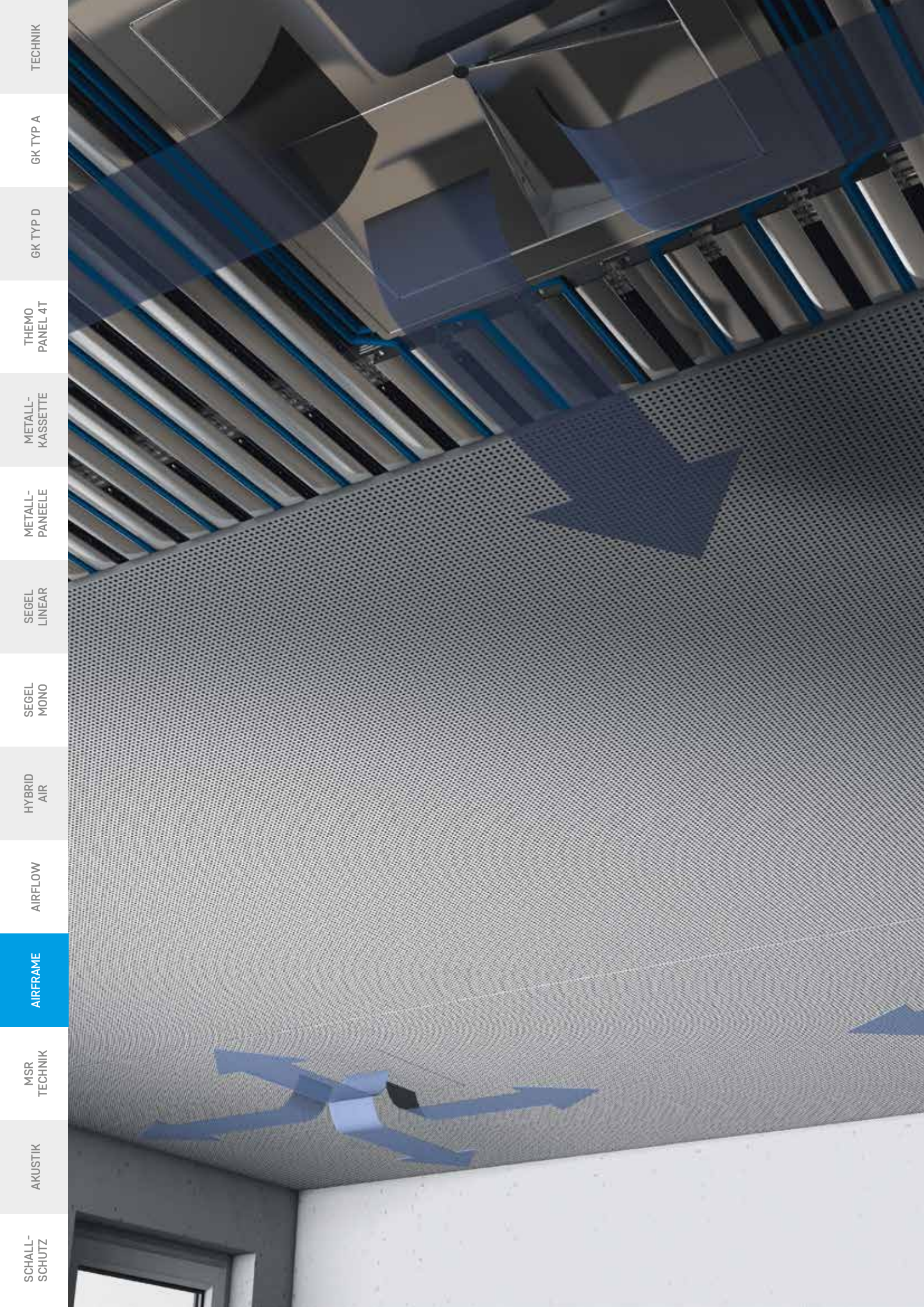


CLIMALINE AIRFRAME

Lüftungssystem für CLIMALINE Kühldecken

116	Technische Daten
117	Deckensystem GK TYP A mit CLIMALINE AIRFRAME
118	Deckensystem THERMO PANEL 4T mit CLIMALINE AIRFRAME
119	Montage der Lüftungseinheit
120	Detailansichten
121	Konstruktion



SCHALL-
SCHUTZ

AKUSTIK

MSR
TECHNIK

AIRFRAME

AIRFLOW

HYBRID
AIR

SEBEL
MONO

SEBEL
LINEAR

METALL-
PANEELLE

METALL-
KASSETTE

THEMO
PANEL 4T

GK TYP D

GK TYP A

TECHNIK

CLIMALINE AIRFRAME

Die kluge Kombination effizienten Luftwechsels und thermisch aktiver Flächen ist in der Planung klimatisch funktionierender Räume längst Stand der Technik. Um den kontrollierten Lufteintrag optisch harmonisch in CLIMALINE GK-DECKEN zu integrieren, gibt es den CLIMALINE AIRFRAME, der sich in Form einer Revisionsklappe nahezu unsichtbar in die Decke montieren lässt. Hingegen herkömmliche Luftdurchlässe immer dominant sichtbar sind, garantiert der AIRFRAME sogar durch die Decke eine effektive Belüftung ohne Zugscheinung. Durch die innovative Strömungstechnik wird ein optimaler Deckenstrahl mit gleichmäßiger Temperaturverteilung und damit ein angenehmes Raumklima erreicht.

PRODUKTVORTEILE

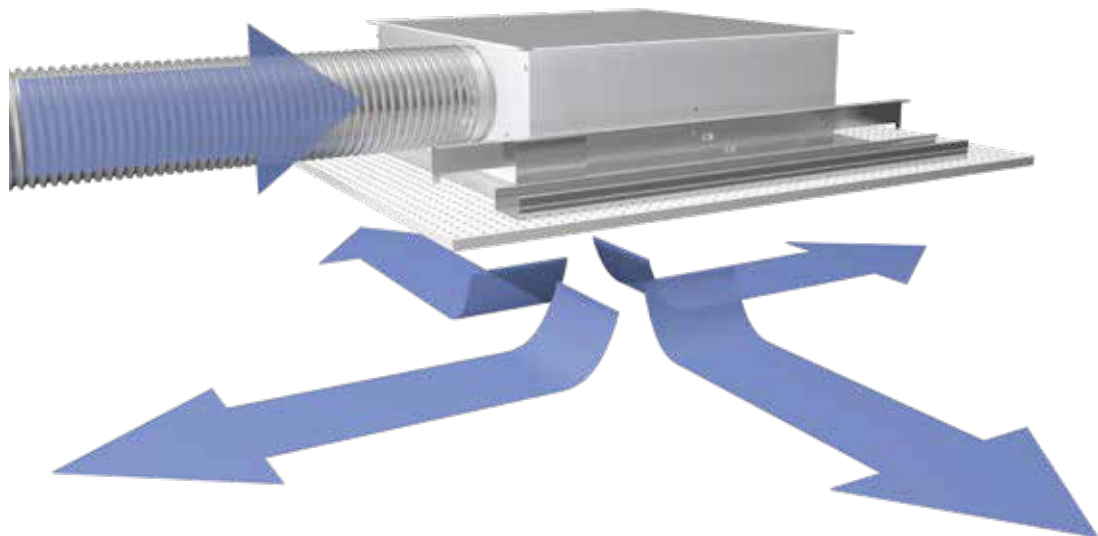
- Montage wie bei Revisionsklappe
- sehr geringe Aufbauhöhe
- nahtlose Integration in GK-Decke
- horizontale Luftverteilung
- zugfreie Belüftung mit hohem Komfort

ANWENDUNGSBEREICHE

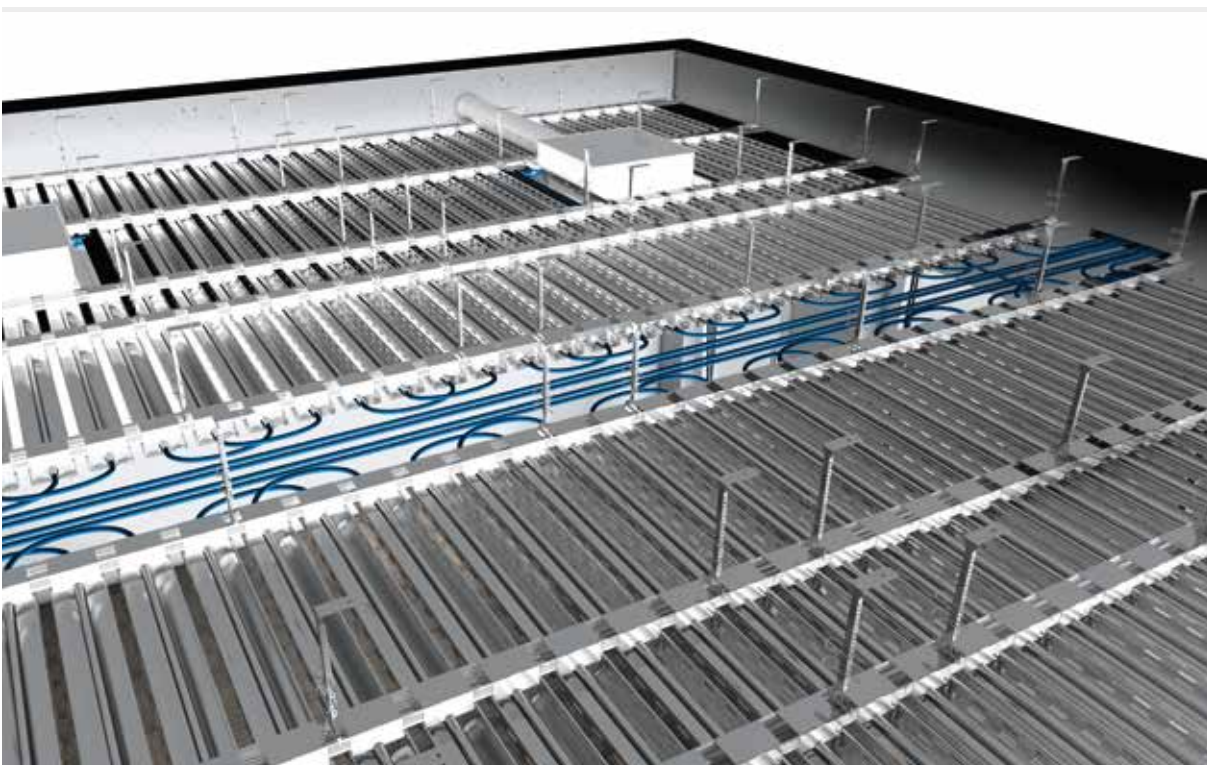
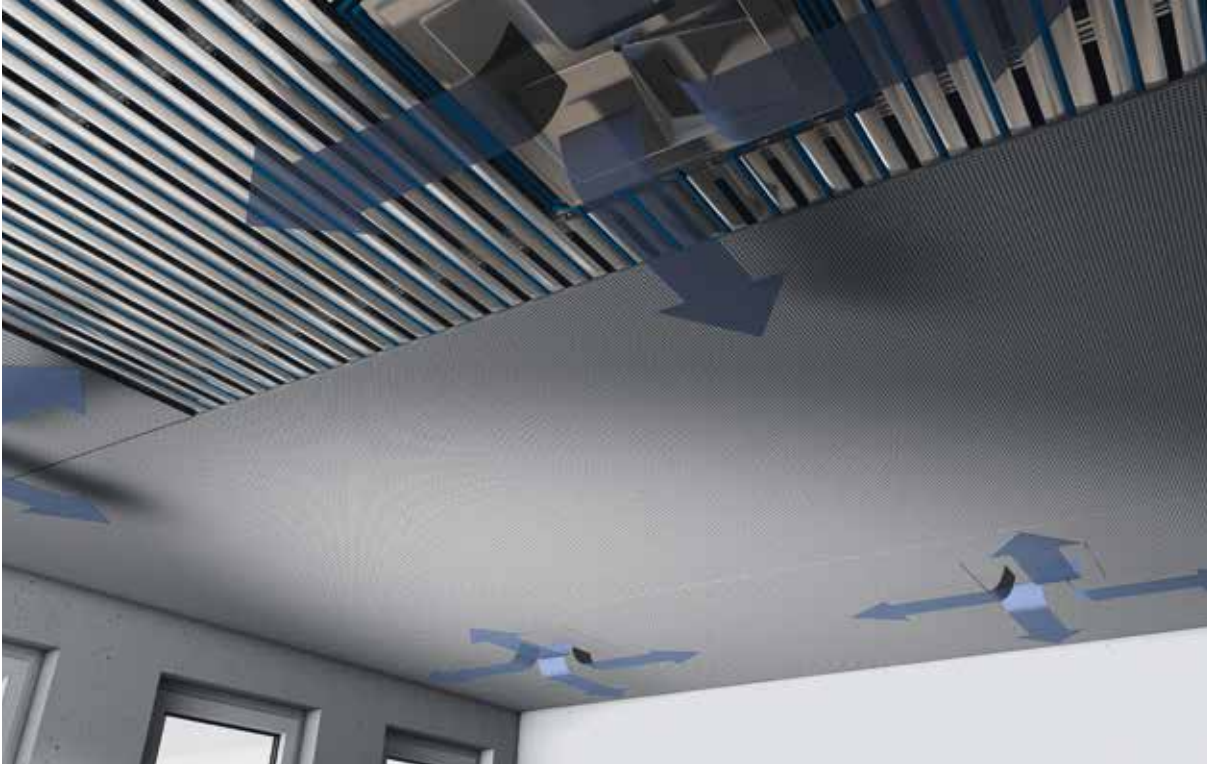
- Bürogebäude
- Krankenhäuser
- Großraumbüros
- Foyers
- Ärztehäuser

TECHNISCHE DATEN

Systemeignung	GK Typ A Thermo Panel 4T
Luftmenge	120 – 260 m ³ /h
Luftführung	360°
Abmessungen	601 x 601 mm
Aufbauhöhe	210 mm
Gewicht	8,7 kg



DECKENSYSTEM GK TYP A MIT CLIMALINE AIRFRAME

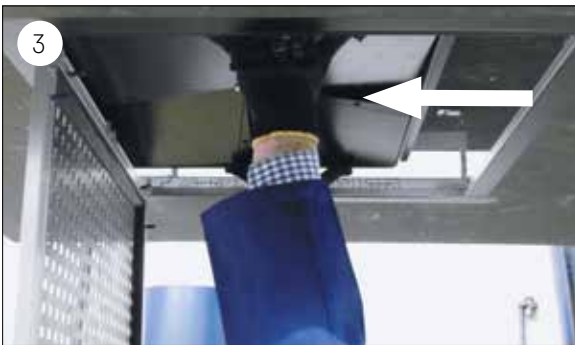
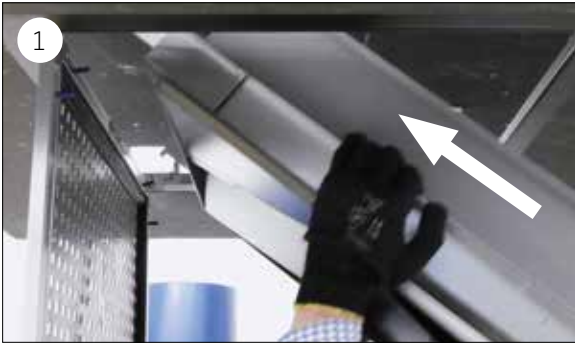


DECKENSYSTEM THERMO PANEL 4T MIT CLIMALINE AIRFRAME



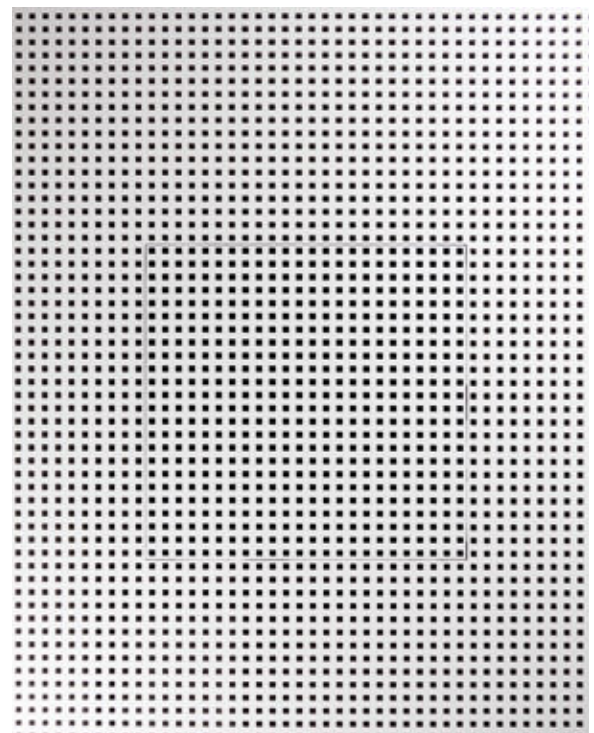
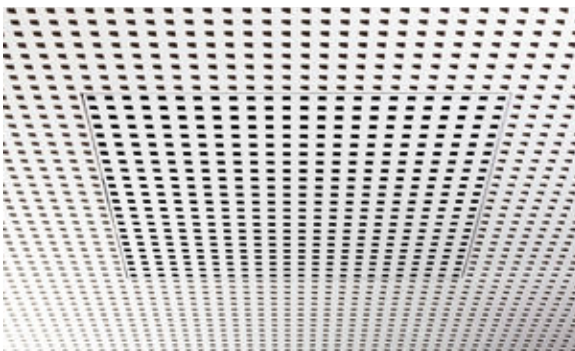
MONTAGE DER LÜFTUNGSEINHEIT

Die Lüftungseinheit wird einfach in den Rahmen gelegt. Während der Montage wird dann der Lüftungsschlauch auf das Element gesteckt (siehe Punkt 5).



DETAILANSICHTEN

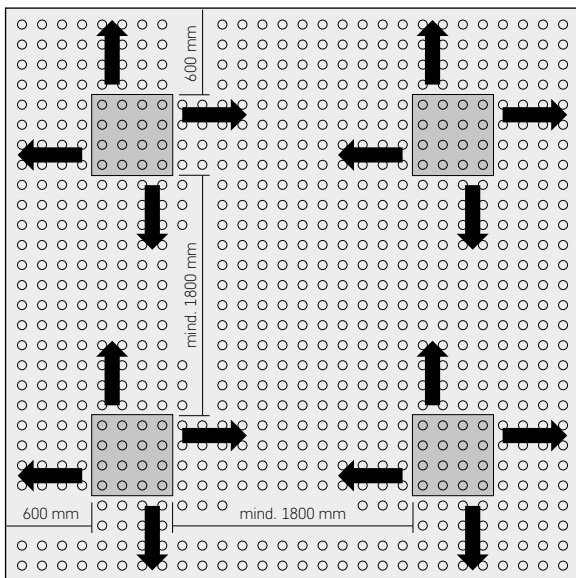
Die gesamte Technik befindet sich im Hohlraum, voll integriert in der Deckenunterkonstruktion. Eine lediglich 2 mm dünne Fuge rund um die Revisionsöffnung verbleibt in der sonst fugenlosen Gipskartondecke.



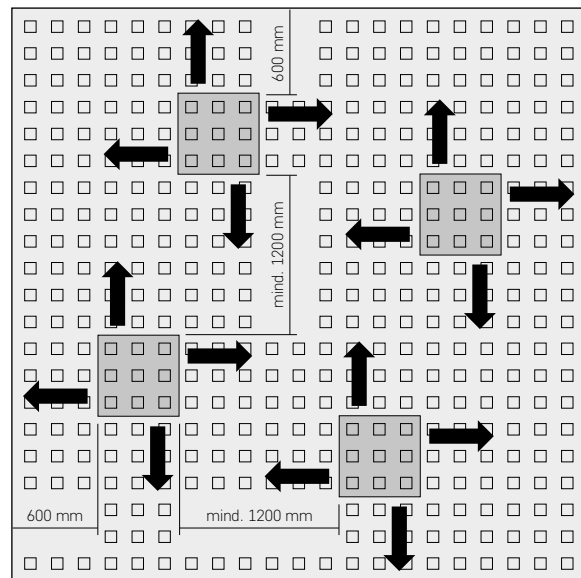
KONSTRUKTION

Anordnung der Luftauslässe

Die Anzahl der Luftauslässe richtet sich nach der Raumgröße und somit nach der benötigten Luftmenge. Für die lineare oder versetzte Anordnung gelten die u.a. minimalen Abstände.



Lineare Anordnung



Versetzte Anordnung

Konstruktions- und Einbaumaße

Durch seine geringe Aufbauhöhe lässt sich CLIMALINE AIRFRAME äußerst platzsparend in die abgehängte Deckenkonstruktion integrieren.

